



COMMUNIQUE DE PRESSE :

Le backend Open source Kuzzle annonce la mise à jour de son environnement de développement Mobile & IoT

Montpellier, le 20 novembre 2018. A l'occasion du Paris Open Source Summit qui se déroulera les 5 et 6 décembre 2018 aux Docks de Paris, l'éditeur de logiciel libre Kuzzle présentera de nouvelles fonctionnalités de son backend Open source, installable et extensible. Rendez-vous sur le stand B22.

Des fonctionnalités enrichies pour améliorer l'expérience développeur et adresser de nouveaux écosystèmes

Kuzzle a mis en place une **nouvelle version de son SDK**. Jusqu'à présent, trois langages de programmation étaient proposés : JavaScript, Java Android et PHP. Aujourd'hui, le SDK Kuzzle implémente plus d'une dizaine de langages, parmi les plus populaires chez les développeurs à l'instar de **C, C++, Ruby, Python, C#, GO, etc.**

Cette nouvelle version du SDK renforce la compatibilité du backend Kuzzle avec le développement d'applications mobiles et le marché des objets connectés. Il propose des avantages significatifs en termes de simplicité d'utilisation et de productivité.

Cette démarche s'inscrit pleinement dans la stratégie de la startup montpelliéraine qui ambitionne de simplifier et accélérer le développement des applications mobiles et IoT *via* une **interface unique** offrant des **services avancés clés en main** pour permettre aux développeurs, quel que soit leur langage de programmation de prédilection, de se concentrer sur la **fluidité de l'expérience utilisateur**.

Dans cette volonté, **l'intégralité de la documentation technique a également été revisitée**. Elle est désormais **disponible en ligne par langage**, agrémentée d'extraits de codes testés automatiquement afin de garantir leur fonctionnalité sur le long terme.

Le back-office Kuzzle n'est pas en reste. Des nouveaux mode de visualisation de données sont désormais disponible, comme l'exploration géographique sur une carte.

KUZZLE désormais disponible sur la Marketplace AWS !

Cela permettra aux développeurs et architectes de découvrir et tester plus facilement et rapidement le backend Kuzzle, directement depuis leurs comptes Amazon Web Service.

Pour plus de précisions :

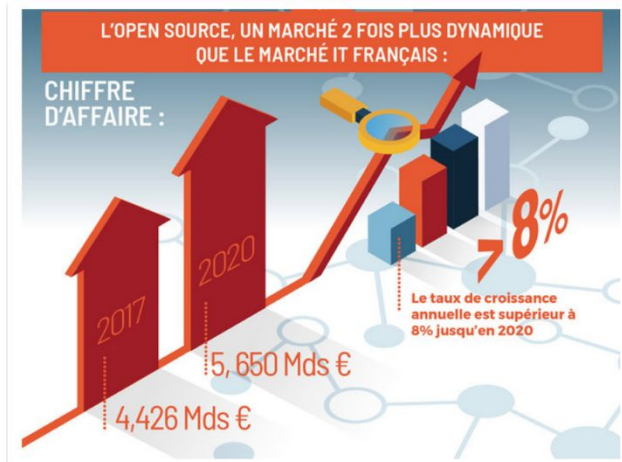
<https://kuzzle.io/download/>

<https://kuzzle.io/company/about-us/press/>

Kuzzle, une solution clé en main Open source, installable et extensible pour tous les projets numériques

Convaincu de l'importance de l'Open Source dans la révolution numérique et son impact croissant dans la transformation de nombreux métiers/secteurs, **Kuzzle a imaginé une plateforme de backend qui concilie les avantages de l'Open Source et des modèles ouverts**, avec leur approche collaborative, de partage et de transparence face aux besoins impérieux de protection des données, de maîtrise et de souveraineté pour restaurer la confiance dans le numérique.

Après deux ans de R&D, la start-up a mis au point un **backend open-source, installable et extensible** permettant de **simplifier et d'accélérer drastiquement le développement d'applications** quel que soit le contexte souhaité : **IoT, mobile ou web**.



Etude PAC pour CNLL (Conseil national du logiciel libre) et le Syntec Numérique réalisée en 2017.

Véritablement conçu pour les développeurs et services informatiques, **le backend Kuzzle combine les meilleures solutions du marché dans une même interface** pour une efficacité optimale. Ainsi, Kuzzle offre au sein d'une **plateforme unique** une boîte à outils **d'API multi-fournisseurs** riches et variées, des **fonctionnalités avancées**, des **outils puissants** compatibles **multi-devices, multi-plateformes et multi-protocoles** pour répondre à de très **nombreux cas d'usages**, tout en garantissant **un niveau de contrôle total des attributs** de la plateforme, indispensable pour des projets digitaux innovants. Kuzzle a en effet opté dans sa conception pour une approche offrant le meilleur compromis du référentiel *high productivity / high control*¹¹.

Cet environnement **complet et extensible réduit jusqu'à 40% le time to market des innovations digitales**.

Depuis son lancement en 2015, le backend a notamment été déployé dans différentes applications : l'Institut Français de Santé Publique (INPES), le Crédit Agricole pour sa banque mobile EKO, le laboratoire pharmaceutique Biogen, William Reed Business Media UK ou très récemment encore par le moteur de recherche européen Qwant.

Pour plus de précisions : <https://kuzzle.io/>

Contacts Presse

Sophie Imbach Communication & Marketing Manager : simbach@kuzzle.io
Marion Chanson Agence Hikou: marion@hikou.fr - 06 15 71 16 76

¹¹ Tel que définie par des cabinets comme Gartner.